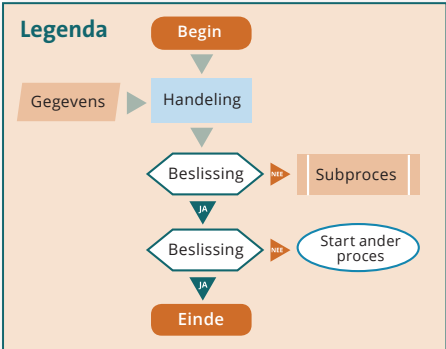


**Criteria voor crisis**  
 (zie H.2. van de Richtlijn Crisisplaatsing)

- ▶ Er is sprake van ernstige verwaarlozing;
- ▶ Er is sprake van ernstig fysiek geweld of seksueel misbruik;
- ▶ Er moet direct in het gezag voorzien worden;
- ▶ De ouder of jeugdige dreigt met zelfdoding;
- ▶ De ouder of jeugdige heeft een psychose.





# Beslissen over uithuisplaatsing

Moet het kind of de jongere uit huis geplaatst worden? Zie ook §2.2.1 van de richtlijn.

## Ontwikkelingsbehoeften:

- ▶ Gezondheid
- ▶ Cognitieve ontwikkeling
- ▶ Emotionele ontwikkeling
- ▶ Identiteit
- ▶ Gezins- en sociale relaties
- ▶ Sociale presentatie
- ▶ Zelfredzaamheid

## Opvoedingscapaciteiten:

- ▶ Basale verzorging
- ▶ Garanderen veiligheid
- ▶ Emotionele warmte
- ▶ Stimuleren
- ▶ Regels en grenzen
- ▶ Stabiliteit

## Gezins- en omgevingsfactoren:

- ▶ Gezinsfunctioneren
- ▶ Familie
- ▶ Woning
- ▶ Werk en inkomsten
- ▶ Sociale integratie
- ▶ Gemeenschapsbronnen

## Sociale steun:

- ▶ Wie reageren op verzoeken om ondersteuning?
- ▶ Wie bieden effectieve ondersteuning?
- ▶ Wie zijn toegankelijk/betrouwbaar?

## Aanwezigheid veranderingsbereidheid:

- ▶ Ouders/jeugdige benoemen nadelen huidige situatie
- ▶ Ouders/jeugdige noemen voordelen van verandering
- ▶ Ouders/jeugdige hebben vertrouwen in eigen veranderingsmogelijkheden
- ▶ Ouders/jeugdige tonen verlangen om te veranderen

## Informatie verzamelen over jeugdige en ouders

1. Zijn opvoedingscapaciteiten van ouders en de ontwikkelingsbehoeften van de jeugdige op dit moment in balans?

JA

NEE

Analyse van problemen in ontwikkelingsbehoeften, opvoedingscapaciteiten en gezins- en omgevingsfactoren

3. Zijn de opvoedingscapaciteiten en ontwikkelingsbehoeften met steun van het sociaal netwerk voldoende in balans te brengen?

JA

NEE

4. Zijn de opvoedingscapaciteiten en ontwikkelingsbehoeften met hulp binnen een half jaar voldoende in balans te brengen?

JA

NEE

5. DREIGENDE uithuisplaatsing: Is uithuisplaatsing nog te voorkomen met een gerichte interventie?

JA

NEE

**Beslis over het type plaatsing en plaats de jeugdige uit huis (zie werkkaart 3)**

Geen hulp inzetten

2. Is de balans tussen opv. capaciteiten en ontw. behoeften afhankelijk van belangrijke gezins- en omgevingsfactoren?

NEE

JA

**Risicofactoren die kunnen zorgen voor toekomstige instabiliteit: zet hulp in om risico's te verminderen**

**Beschermende factoren die zorgen voor huidige stabiliteit: zet hulp in om deze factoren in stand te houden**

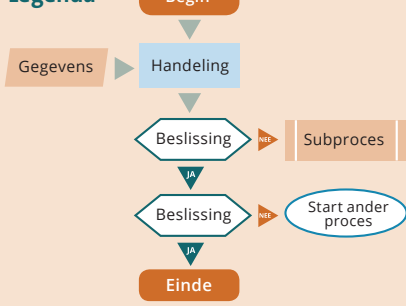
Verken met ouders en jeugdige wat zij van hun sociale netwerk nodig hebben. Zet indien nodig een familienetwerkberaad of Eigen Krachtconferentie in om het sociaal netwerk te activeren en betrekken

Ga naar Samen met ouders en jeugdige beslissen over passende hulp

**4. Voorkomen van uithuisplaatsing (zie werkkaart 5)**

Stel met ouders en jeugdige de doelen voor de uithuisplaatsing vast

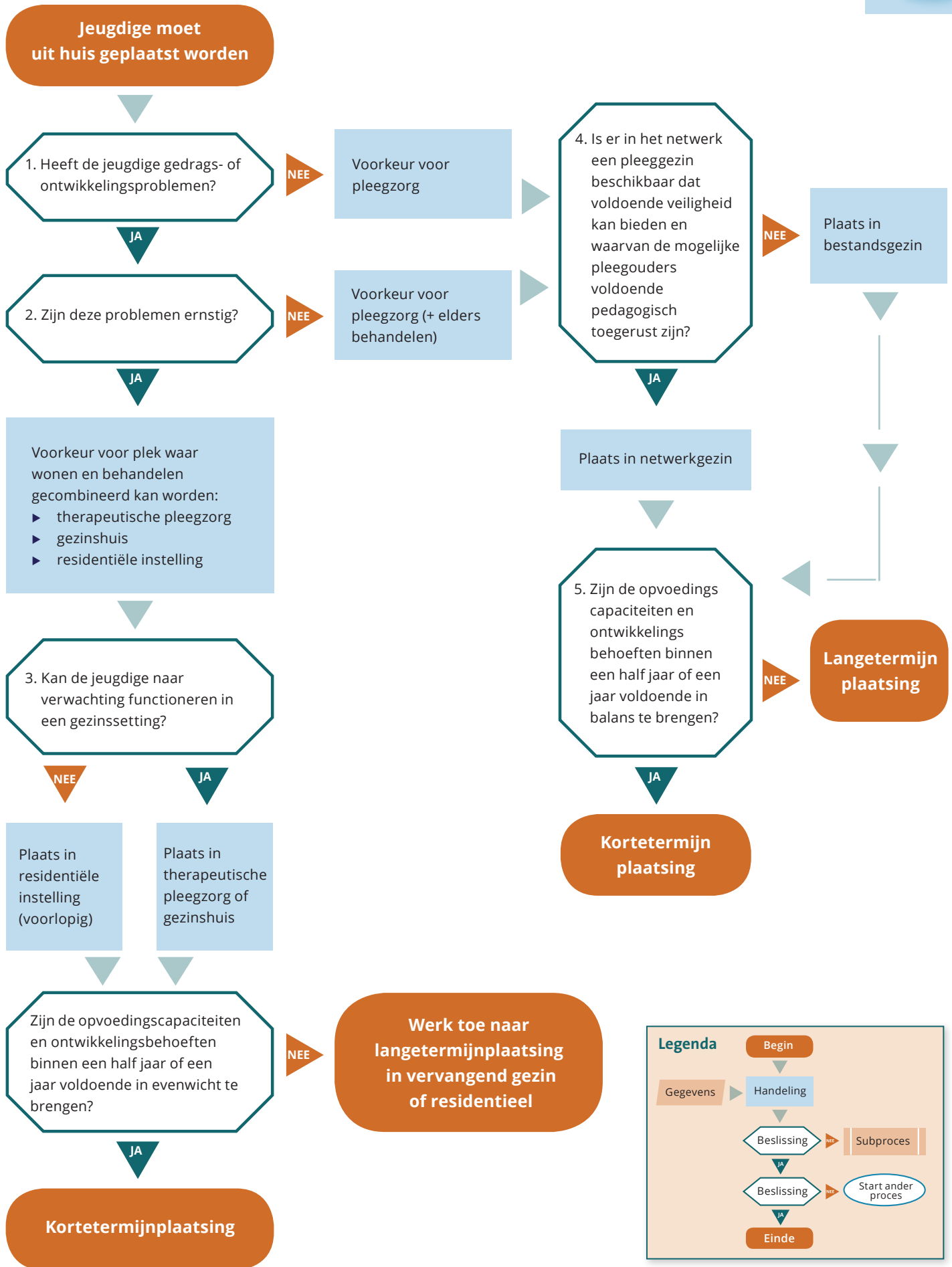
## Legenda





# Beslissen over type plaatsing

Waar kan het kind of de jongere het beste geplaatst worden? Zie ook §2.2.2 van de richtlijn.





# Beslissen over terugplaatsen

Kan het kind of de jongere teruggeplaatst worden? Lees ook § 2.2.3 van de richtlijn.

Jeugdige is uit huis geplaatst

1. Stel met de ouders en jeugdige de doelen voor de uithuisplaatsing vast
2. Hulpverleningsplan opstellen samen met ouders en jeugdige (door opnemende voorziening)
3. Interventies inzetten gericht op doelen ouders en jeugdige

- Aandachtspunten:**
- ▶ Reden uithuisplaatsing?
  - ▶ Doelen m.b.t. ouders en jeugdige bereikt?
  - ▶ Doelen binnen half jaar (jeugdige 0-5 jaar) of een jaar (jeugdige ouder dan 5 jaar) bereikbaar?
  - ▶ Is huidige hulp en type plaatsing geschikt om doelen te bereiken?

Evaluatie

Is de balans tussen opvoedingscapaciteiten en ontwikkelingsbehoeften voldoende hersteld?

Traject van terugplaatsing

Is de balans tussen opvoedingscapaciteiten en ontwikkelingsbehoeften met de huidige hulp en type plaatsing binnen half jaar of 1 jaar te herstellen?

Uithuisplaatsing verlengen met huidige plaats en interventies

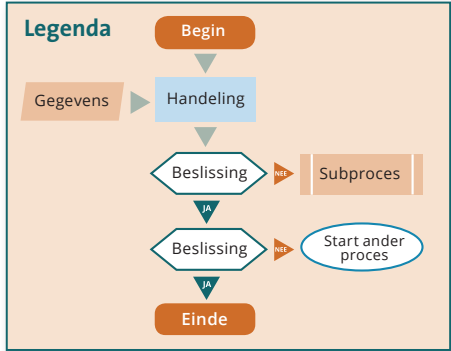
Is de balans tussen opvoedingscapaciteiten en ontwikkelingsbehoeften met andere hulp (of type plaatsing) binnen half jaar of 1 jaar te herstellen?

Uithuisplaatsing verlengen, evt. kind overplaatsen en/of andere interventies inzetten

Verderstrekkende maatregel nodig?

Naar kinderrechter

Uithuisplaatsing verlengen



Wettelijke criteria voor verderstrekkende maatregel





### Interventies:

- ▶ MST
- ▶ Relationale Gezinstherapie
- ▶ MDFT
- ▶ Intensieve pedagogische thuishulp
- ▶ Bij crisis/spoed: Ambulante spoedhulp of Families First

**Zet intensieve ambulante interventies in om uithuisplaatsing te voorkomen**



**Evaluatie (na ± half jaar)**



### Aandachtspunten:

- ▶ Verbetering/verslechtering problemen
- ▶ Ontstaan nieuwe problemen
- ▶ Stabiele, maar ernstige problemen
- ▶ Onvoldoende resultaat van de hulp

Is de balans tussen opvoedingscapaciteiten en ontwikkelingsbehoeften voldoende hersteld?

JA

**Beëindiging intensieve ambulante hulp (indien nodig met afspraken over nazorg)**

NEE

Is de balans tussen opvoedingscapaciteiten en ontwikkelingsbehoeften voldoende verbeterd?

JA

**Voortzetting intensieve ambulante hulp**

NEE

**Beslissen over type plaatsing (Toelichting zie §2.2.2)**

### Legenda

